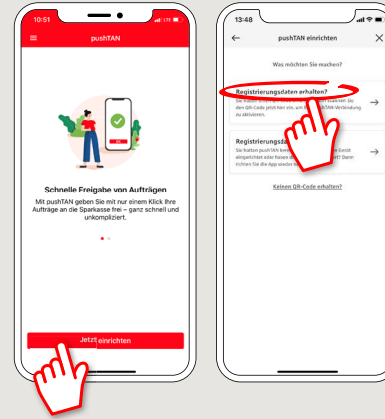


لا تبدأ عملية التسجيل الموضحة أدناه حتى تتلقى <17> خطاب التسجيل </17> و <23> بيانات الدخول </23> الخاصة بك للخدمات المصرفية عبر الإنترنت (رقم PIN الخاص بالفتح واسم تسجيل الدخول). إذا قمت بتحويل الإجراء السابق إلى pushTAN، فستحفظ بيانات الوصول المعتادة. وإلا فستتلقى خطاب PIN منفصلاً بالبريد يحتوي على بيانات الوصول الجديدة الخاصة بك.

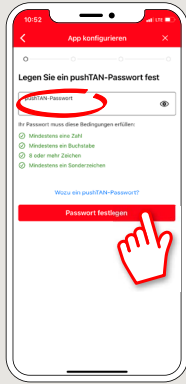
1 قم بتنزيل تطبيق S-push- TAN على هاتفك الذكي.



2 ابدأ التطبيق وانقر على «Jetzt einrichten»
«Registrierungsdaten erhalten?» «Weiter»
«الاحتفاظ؟» «Weiter»
للسماح بتوصيل رسائل Push.



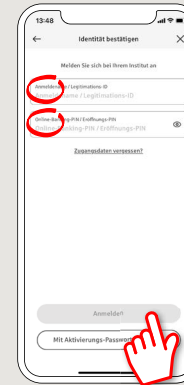
3 في الخطوة التالية، تقوم بتعيين كلمة مرور للتطبيق وتأكيدها بإعادة إدخالها مرة أخرى. ثم حدد ما إذا كنت تريد فتح التطبيق بدلاً من ذلك عبر FaceID أو TouchID.



4 اسمح الآن للتطبيق بالوصول إلى الكاميرا الخاصة بك من أجل مسح رمز الاستجابة السريعة-لخطاب التسجيل.

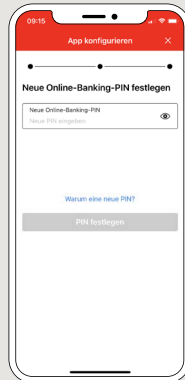


5 اسمح الآن للتطبيق بالوصول إلى الكاميرا الخاصة بك من أجل مسح رمز الاستجابة السريعة-لخطاب التسجيل.

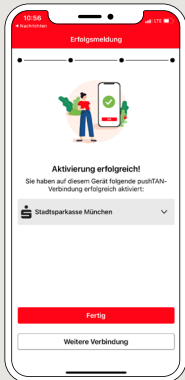


6 إذا كنت قد تلقيت بيانات الوصول الأولية للخدمات المصرفية عبر الإنترنت منا فستحتاج الآن إلى تغيير رقم PIN الذي قدمته. ثم أكد رقم PIN هذا عن طريق إدخاله مرة أخرى.

تذكر هذا PIN بعناية! تحتاج أيضاً إلى رقم PIN هذا لتسجيل الدخول عبر تطبيق «Sparkasse» و www.sparkasse-kl.de



7 تم الآن إعداد اتصال pushTAN الخاص بك بنجاح!



DO YOU HAVE ANY QUESTIONS? WE WILL BE HAPPY TO HELP YOU.

Kunden-Service-Center: You can contact us under 0631/3636-0 Mon – Fri from 8 am – 6 pm.

Further information about pushTAN is available at: www.sparkasse-kl.de/pushtan

Further information about Online-Banking www.sparkasse-kl.de/onlinebanking-hilfe